

**I cani da traccia per pista di sangue
(Infrastruttura gestionale non abolibile)**

Razze specifiche - Schweisshund:

Annoveriano

I.S.H.V.

Bavarese

Lavorano in Singolo - Seguono Piste Freddi di Selvatici Feriti Senza Voce – Abbaiano a Morto o Tornano dal Conduttore – Selvatico Vivo Abbaiano a Fermo, Bloccano o Uccidono – Inseguono con Voce il Capo che Fugge – Lavorano Senza Cambi di Pista - Difendono il Capo Recuperato.

Il Cane da Traccia non è il Cane Limiere e non si Utilizza in Girata



ANNOVERIANO



BAVARESE

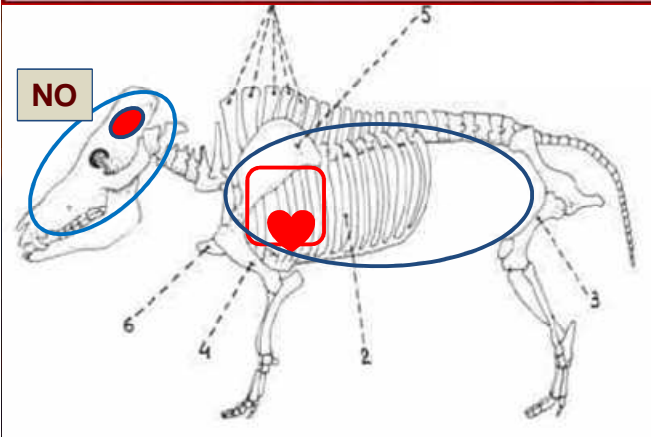
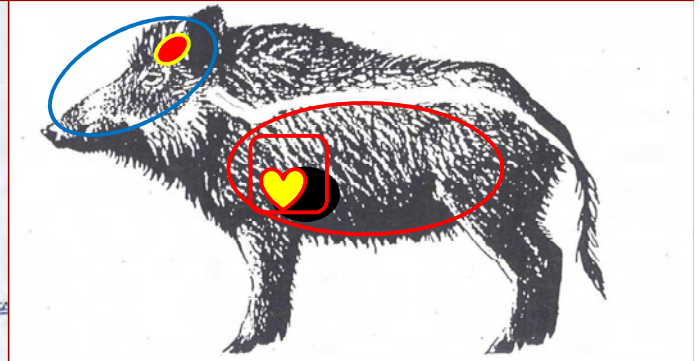
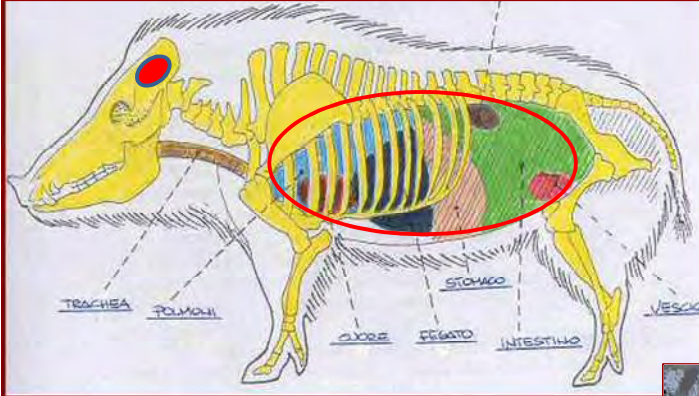
ALTRE RAZZE UTILIZZATE : ALPENLAENDISCHE DACHSBRACKE; JAGD TERRIER;

BASSOTTO TEDESCO; DRAHTHAAR; KURZHAAR.

Casistica dopo il tiro:

- 1 il cinghiale è bloccato sul posto (morto all'istante o ancora vivo);
- 2 il cinghiale è colpito mortalmente ma si allontana e sparisce alla vista;
- 3 il cinghiale è ferito gravemente (arto) ma si allontana e sparisce alla vista;
- 4 il cinghiale è ferito lievemente (apofisi spinose, striscio, ecc...).

Shok idrodinamico – espansione proiettile – sub proiettili da frammentazione palla o schegge ossee



Possibili reazioni al colpo degli animali colpiti e segni di ferimento

- L'animale non segna il colpo PADELLA ? (fuga in discesa, salita, segue il branco)
- Cuore (cade sul posto, balzo in avanti e fuga, sangue rosso, peli, schegge ossee piatte - tonde)
- Polmone (fugge senza segnare, sangue a spruzzi chiaro schiumoso su erba e arbusti)
- Fegato (si accorcia, sangue scuro poltiglia epatica)
- Reni (si allontana lentamente con posteriore basso, sangue annacquato frammisto a orina)
- Stomaco Intestino (si allontana lentamente con dorso inarcato, sangue sporco - cont. gastro intestir
- Zampa (cede lateralmente, zoppica, fuga in discesa o salita, schegge tonde, midollo, sangue rosso)
- Muso (cade ma si rialza e fugge, schegge ossee e denti, cartilagini, peli corti, pochissimo sangue)
- Apofisi spinose (stramazza si rialza e fugge, poco sangue, peli lunghi)
- Trofeo - Cervo ; Capriolo; Camoscio; Daino; Muflone (capriola)
- Striscio basso, alto , laterale (salto, scarto laterale, pelle e/o pelo, qualche goccia di sangue)

